

【九州電力からのお知らせ】夜明ダムの水水位が低下します

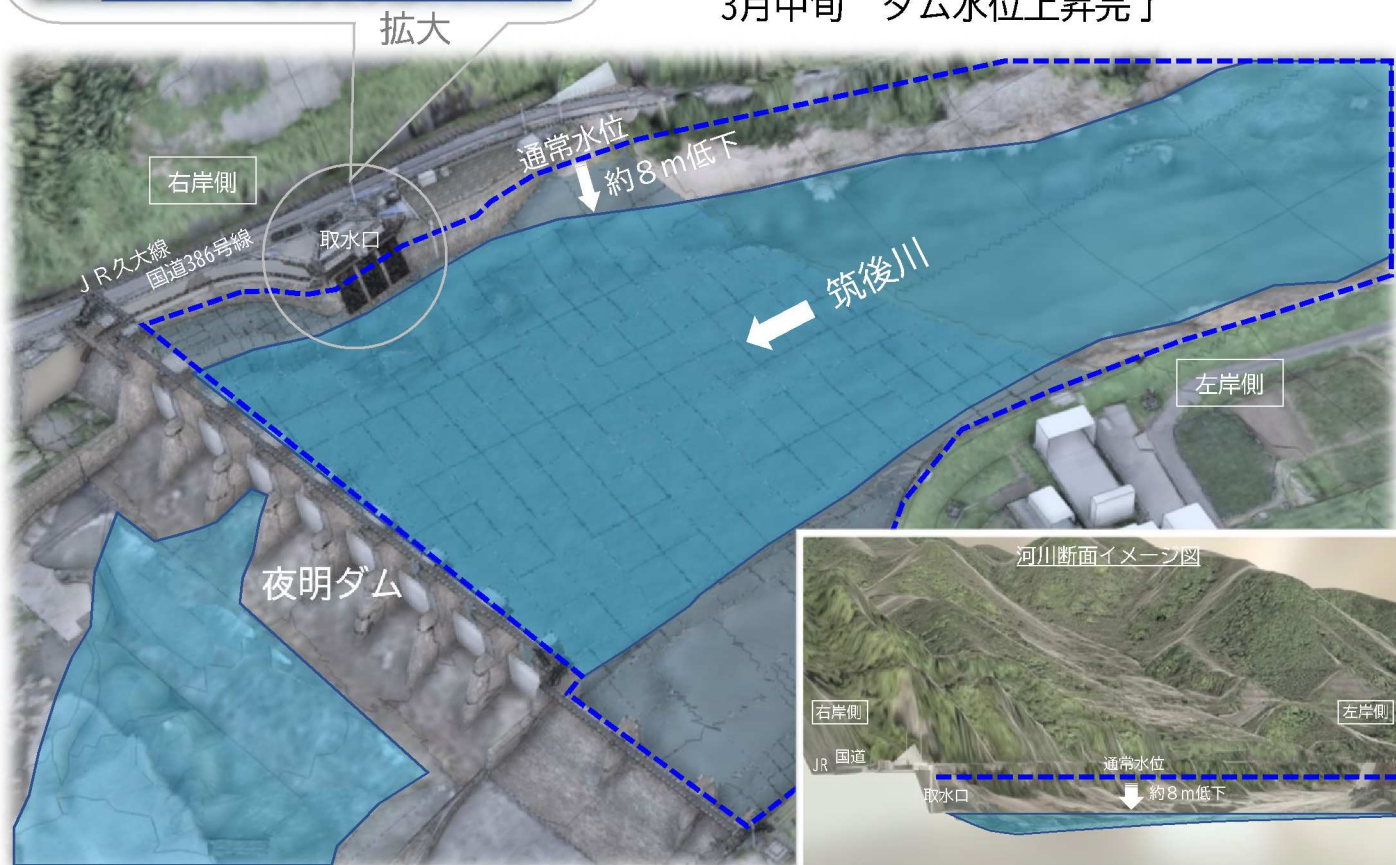
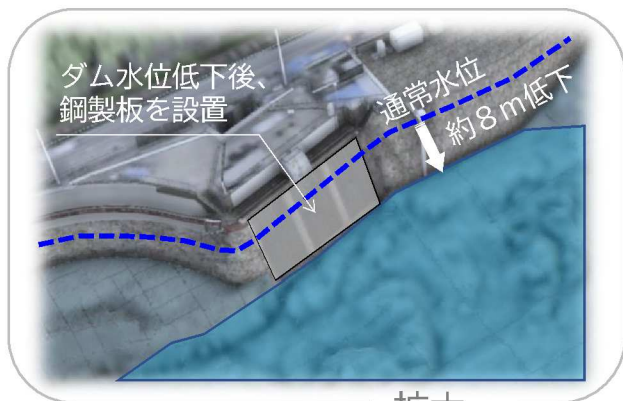
- 夜明発電所は昭和29年の運転開始以来約70年が経過しており、設備の経年劣化が進んでいます
- そのため、水車発電機を取替や導水路の補強などを行う総合更新工事を行っています
- 今回、総合更新工事に伴い、夜明ダムの水水位を通常の水水位より約8 m低下させます
- 地域のみなさまには大変ご迷惑をおかけしますが、何卒、ご理解とご協力のほどよろしくお願いいたします

【ダム水水位低下期間】

2023年11月中旬～2024年3月中旬（予定）
【約4ヶ月】

【スケジュール（予定）】

11月中旬 ダム水水位低下開始
11月下旬 ダム水水位低下完了（▲8 m）
3月上旬 ダム水水位上昇開始
3月中旬 ダム水水位上昇完了



夜明ダム水水位低下イメージ図

【問い合わせ先】

発注者 九州電力(株) エネルギーサービス事業統括本部 水力発電本部
水力開発総合事務所 技術部 土木建築第3グループ
TEL：096-202-3383（平日）、TEL：080-8594-8993（夜間・休日）
施工会社 前田建設工業(株)・戸田建設(株)・梅林建設(株)共同企業体
TEL：0973-25-6700（平日）、TEL：070-4004-5175（夜間・休日）

